

Companen

waar wonen beweegt

#### Kracht van Companen

- inhoudelijk deskundig
- integrale benadering: wonen in brede zin
- gebiedsgericht
- sterke procesmatige aanpak
- interactieve werkwijze
- kennis van krachtenveld en afzonderlijke posities spelers
- doelgericht en concreet

Woonvisie en -onderzoek

Stedelijke vernieuwing

Wonen-welzijn-zorg

Strategisch (voorraad)beleid

Organisatieadvies

Communicatie

Onderzoek/enquêtes

Maatwerk, actuele methoden, toepassingsgericht

# Onderzoek met beleving!

Is de leefbaarheid en veiligheid in wijken en buurten verbeterd? Wat zijn de ontwikkelingen op de woningmarkt? Aan welke welzijnsdiensten hebben zorgvragers behoefte? Hoe waarderen burgers uw dienstverlening? Allemaal vragen die aanleiding geven tot onderzoek. De ene keer verkennend, de andere keer toetsend, dan weer voorspellend. Maar wat Companen betreft altijd met beleving. Steeds kijkend naar de werkelijkheid achter de cijfers en de praktische toepassing van resultaten in het vervolgtraject.

## Voorbeelden van onderzoek

- **Woningmarktonderzoek:** achterhalen van woonbehoeften en -wensen, gekoppeld aan leefstijlen en doelgroepen. Met aandacht voor o.a. woningen, woonmilieus en samenhang met welzijn en zorg.
- **Beeldend woonbelevingsonderzoek:** via internet of schriftelijke vragenlijst vragen naar kwaliteitsoordelen over aspecten als gewenst woningtype, woonomgeving en architectuur, onder meer aan de hand van beeldmateriaal.
- **Stads- en gemeentepelingen:** inzicht krijgen in de 'issues' die onder burgers leven.
- **Enquêtes leefbaarheid en veiligheid:** gericht in beeld brengen hoe bewoners (de veiligheid in) hun stad, dorp, wijk of buurt beleven.
- **Klanttevredenheidsmetingen:** periodiek informatie vergaren over de waardering van uiteenlopende aspecten van uw dienstverlening.
- **Meningspeilingen:** binnen een dag helderheid verkrijgen over de mening van uw doelgroep ten aanzien van actuele (maatschappelijke) thema's.
- **Identiteit- & imagopeilingen:** achterhalen van de beeldvorming over / de beleving van uw gemeente of organisatie bij 'insiders' en 'outsiders'.

Voorbeeldprojecten vindt u op [www.companen.nl](http://www.companen.nl)

## Wmo-Klantenscan

Hoe waarderen klanten de dienstverlening en voorzieningen in het kader van de Wet maatschappelijke ondersteuning (Wmo)? Met de Wmo-Klantenscan brengen we de klantwaardering in beeld. We kunnen ontwikkelingen daarin over een langere periode volgen (monitoring) en scores van uw gemeente vergelijken met het landelijke beeld. Meer informatie vindt u op [www.wmo-klantenscan.nl](http://www.wmo-klantenscan.nl)

# Companen verzorgt full-service

Uw vraagstelling is ons vertrekpunt. Afhankelijk daarvan kiezen we gezamenlijk voor u uitvoeren. Net wat u wilt. Hieronder een greep uit onze mogelijkheden.

### Enquêtes: uw doelgroep in beeld

Of het nu gaat om burgers, wijkbewoners, huurders, kopers, klanten of zorgvragers: onze ervaren enquêtrices en onderzoekers brengen de behoeften, wensen en meningen van uw doelgroep haarscherp in beeld. Wij hebben alle onderzoeksmethodieken in huis: telefonisch, schriftelijk, online en face-to-face. Natuurlijk behoort ook een combinatie van methoden tot de mogelijkheden (mixed mode). U kunt het gehele proces aan ons uitbesteden: van vragenlijstontwikkeling, veldwerk en dataverwerking tot en met analyse en rapportage. Desgewenst voeren wij ook deeltrajecten uit, bijvoorbeeld alleen het veldwerk (verwerking tot databestand) of de analyse.

### Een vast team van ervaren enquêtrices

### Toetsen (beleids)effecten door bronnenonderzoek

Maakt de uitvoering van het integraal veiligheidsplan de wijken in gemeente X ook daadwerkelijk veiliger? Door monitoring op een aantal vooraf bepaalde (meetbare) indicatoren, toetsen we beoogde beleidseffecten aan de praktijk. Companen heeft een reputatie hoog te houden als het gaat om het koppelen, bewerken en analyseren van gegevens. Niet voor niets krijgen we geregeld opdrachten in het kader van de ISV- en GSB-monitor van de betrokken ministeries. De keuze valt veelal op Companen vanwege onze kennis van vele centrale databestanden en ons vermogen om dit soort complexe processen te stroomlijnen.

### Wij helpen u graag verder. Met strategische of juist praktische adviezen

### Bruikbare resultaten

Cijfers zijn voor ons nooit een doel op zich. We kijken altijd naar de werkelijkheid erachter: de betekenis van de uitkomsten in de lokale situatie, de praktische haalbaarheid en toepasbaarheid. Resultaten zijn snel beschikbaar in de vorm van beknopte, beeldende en makkelijk leesbare rapporten.

e enquêtes, bronnenanalyse, online onderzoek

# Service onderzoekstrajecten

ve gezamenlijk de meest geëigende onderzoeksanpak die we geheel of gedeeltelijk mogelijkheden.

## ◆ **Kwalitatief onderzoek: beleving en nuance**

Hoe ervaren bewoners hun buurt? Wat zijn de behoeften en wensen van mensen met een zorgvraag? Hoe kijken burgers aan tegen sociaal beleid en hebben zij ideeën over oplossingen voor bepaalde problemen? Voorbeelden van vraagstellingen met een exploratief karakter. Companen past kwalitatieve methoden toe om de beleving, drijfveren en motieven van uw doelgroepen in beeld te brengen. Dat gebeurt in direct persoonlijk contact: één op één (diepte-interviews) en/of groepsgewijs (o.a. panelgesprekken).

## Meest actuele analyse-methodieken

## ◆ **Onderzoek als communicatie-instrument**

De meest waardevolle en bruikbare informatie halen we boven water door vanuit een open benadering respondenten zelf te laten vertellen wat zij belangrijk vinden. Meestal zoeken we mensen zo veel mogelijk op in hun eigen omgeving. Bijvoorbeeld door samen de straat op te gaan om in een 'wijkshouw' de leefbaarheid onder de loep te nemen. Los van de resultaten, maakt dit soort communicatieprocessen op zich al veel los. Ze bieden namelijk de mogelijkheid door te vragen naar wat mensen daadwerkelijk bezighoudt.

## Uw vraagstelling en wensen bepalen de werkwijze

Praktische adviezen

## ◆ **Kwalitatief en kwantitatief gecombineerd**

Vaak gaat kwalitatief onderzoek vooraf aan kwantitatieve methoden die dan het doel hebben bevindingen te toetsen op representativiteit. Of andersom: cijfermatige resultaten worden dan 'ingekleurd' met kwalitatieve bevindingen. Bijvoorbeeld tijdens bijeenkomsten waarin onderzoeksresultaten worden teruggekoppeld en in discussie met betrokkenen nader worden uitgediept.

## **Panels: voorbeelden**

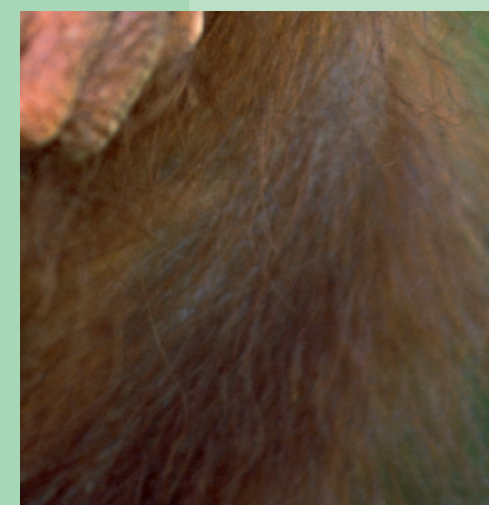
- **Panels met zorgvragers:** inventariseren zorg- en welzijnsbehoeften en waardering geleverde zorg.
- **Dorps- en wijkgesprekken:** discussies met bewoners over leefbaarheid en veiligheid.
- **Panels strategisch voorraadbeleid:** interactieve sessies strategiebepaling met management en medewerkers van woningcorporaties.
- **Klantenpanels woningcorporaties:** begeleiden van discussies met groepen bewoners over bijvoorbeeld woonwensen of aspecten van dienstverlening.

Voorbeeldprojecten vindt u op [www.companen.nl](http://www.companen.nl)

## **Companen, ook voor het vervolg**

De resultaten van een Companen-onderzoek zijn altijd bruikbaar in uw vervolgetraject. Wij stemmen van tevoren met u af voor welke doeleinden u de resultaten wilt gebruiken en richten de onderzoeksanpak daar vervolgens op in. Vaak willen opdrachtgevers het niet laten bij meten alleen. In dat geval helpen wij u graag verder, met strategische of juist praktische adviezen. Onze ervaren onderzoekers en adviseurs kennen de praktijk van het brede terrein van het wonen. Dus inclusief beleidsvelden als leefbaarheid, stedelijke vernieuwing, gebiedsontwikkeling en wonen-welzijn-zorg. Hierdoor zijn zij in staat een praktische interpretatie te geven van de uitkomsten.

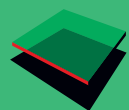
Steeds vaker hebben opdrachtgevers ook de behoefte om stil te staan bij de uitvoering. Wat is de juiste fasering? Hoe organiseren we de uitvoering? Onze procesbegeleiders en projectmanagers bieden u ondersteuning.





## Wij werken vooral voor

- gemeenten
- woningcorporaties
- zorginstellingen
- provincies
- regio's en samenwerkingsverbanden
- ministeries
- projectontwikkelaars
- institutionele beleggers



## Companen

Boulevard Heuvelink 104  
Postbus 1174  
6801 BD Arnhem  
telefoon (026) 351 25 32  
telefax (026) 445 87 02  
e-mail [info@companen.nl](mailto:info@companen.nl)  
website [www.companen.nl](http://www.companen.nl)

### Directieteam Companen

- drs. Wiepke van Erp Taalman Kip
- drs. Bram Klouwen
- Wynand Hendriks

## waar wonen beweegt

# Companen

Companen is een onafhankelijk adviesbureau met decennia lange ervaring in advies, onderzoek en procesbegeleiding op het terrein van wonen in brede zin: wonen, leefomgeving, stedelijke vernieuwing en wonen-welzijn-zorg. De combinatie van inhoudelijke kennis en een procesmatige aanpak leidt tot sterke producten die kunnen rekenen op draagvlak.

- ◆ **Woonvisie en -onderzoek**  
Veranderingen in de woonvraag hebben tal van gevolgen. Voor de mensen zelf, de woningvoorraad, de woonomgeving en woonmilieus. Wij denken en doen met u mee in woningmarktonderzoek, haalbaarheidsonderzoek en beleidsontwikkeling.
- ◆ **Stedelijke vernieuwing**  
Herstructurering, wijkontwikkelingsplannen, wijkbeheer... wij begeleiden de planvorming, maar zeker ook de uitvoering daarvan. Een leefbare, veilige woonomgeving. Voor mensen, door mensen. Nu en in de toekomst.
- ◆ **Wonen-welzijn-zorg**  
Meedenken, onderzoek doen en adviseren over de samenhang tussen wonen, welzijn, dienstverlening en zorg. Ook in relatie tot de Wet maatschappelijke ondersteuning (Wmo). Kernbegrippen: realisatie van beleid gericht op de (toekomstige) vraag en gebiedsgerichte benadering van woon-, welzijn- en zorginfrastructuur.
- ◆ **Strategisch (voorraad)beleid**  
Wie zijn vandaag en morgen mijn klanten? Wat zijn hun woonwensen? Hoe behalen we een optimaal maatschappelijk en financieel rendement? Bekende vragen voor woningcorporaties. Wij zoeken met u naar antwoorden door de ontwikkeling van een adequaat strategisch voorraadbeleid.
- ◆ **Organisatieadvies woningcorporaties**  
Strategie, structuur en cultuur horen onlosmakelijk bij een organisatie. Denken en doen, evalueren en verder ontwikkelen horen bij ondernemen. Companen begeleidt woningcorporaties bij ondernemingsplannen, (her)inrichting van organisatiestructuren en -processen, samenwerking en fusie, kwaliteitsontwikkeling en cultuurverandering.
- ◆ **Communicatie**  
Hoe communiceert u met de juiste groepen, op de juiste momenten, op de juiste wijze? Wij ondersteunen u onder meer met advies, communicatieplannen, procesbegeleiding en ontwikkeling van communicatiemiddelen. De combinatie van communicatiedeskundigheid en inhoudelijke expertise maakt Companen een veelgevraagd partner.
- ◆ **Onderzoek/enquêtes**  
Hoe waarden klanten mijn dienstverlening? Hoe veilig vinden bewoners hun buurt? Om welke vragen het ook gaat: Companen haalt de juiste informatie boven water met enquêtes, bronnenonderzoek en/of kwalitatieve methoden. Steeds kijkend naar de 'vraag achter de vraag', de beleving en werkelijkheid achter de cijfers en de toepassing van resultaten in het vervolgtraject.